

貸マンション

L'aube claire(ローブクレール)

高速インターネット(10GB)備付
日常清掃、ホームセキュリティ完備
閑静な住宅街の新築物件

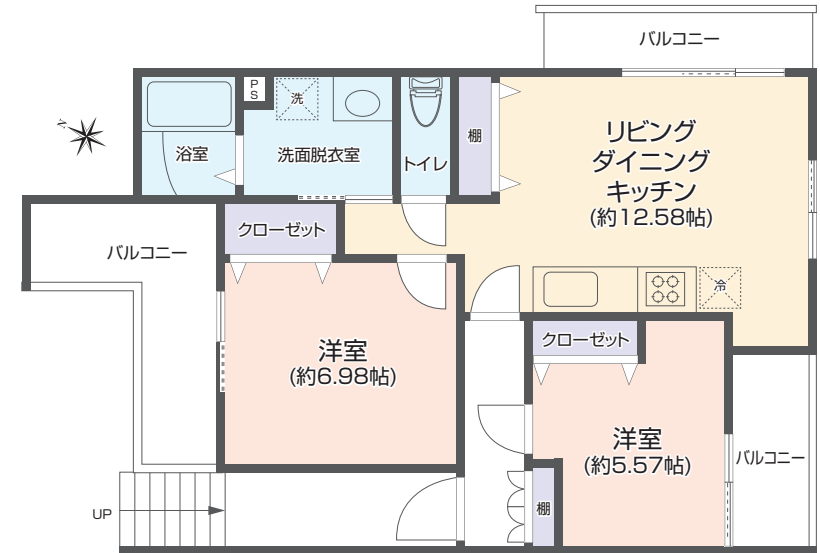
小田急 成城学園前駅
小田原線

徒歩 5分



ペット飼育
可能

プライバシー
重視の
専用階段



東京都世田谷区成城5-14-14

募集面積 坪 (㎡)

58.03㎡

賃料

274,000円

■共益費：10,000円

■礼金：1ヶ月

- 構造/鉄筋コンクリート構造
地上3階建
- 築年月：2025年6月竣工予定
- 区画/2階Cタイプ(2LDK)
- 面積/58.03㎡
- 入居日/2025年7月
- 償却：なし

■敷金：1ヶ月(ペット飼育時は+1ヶ月)

■償却：なし

- 契約形態：普通借家契約
- 契約期間：2年間
- 更新料：新賃料の1ヶ月分
- まるやま安心サポート月々880円(税込)(24時間対応)
- 駐車場：2台空き有(月額33,000円(税込)/1台)
- その他：火災保険32,000円(2年間)

内見のご希望や業種などの確認は、担当者の携帯か会社電話番号まで

まるやま
マンションセンター

株式会社 埼玉丸山工務所

担当
小川 携帯

090-5436-0773

E-mail : ogawa-h@saitama-maruyama.com

営業時間：午前9時～午後6時まで 定休日：火曜日・水曜日

TEL : 048-729-8661 FAX:048-653-9068

■手数料			
手数料割合	貸主	0%	借主
手数料割合	元付	0%	借主
■取引態様：代理			